

お申し込みのご案内

第18回ファミリーホーム全国研究大会in旭川2024

この日のために北海道ひと周り約3,000km、みんなで力を合わせ準備してきました。
子どもが愛され守られる『こどもまんなか社会』を目指し支援・ご協力いただき、
本当にありがとうございます。日々奮闘されているみなさま、そして子どもたちにと
って最高に思い出に残る『こどもまんなか大会』となりますように。

1. 参加申し込みについて

お申し込みは **原則ネット受付** にてお願い致します。

締め切りは **6月6日まで** です。

なお、どうしてもネット申込が難しい方は大会申し込みページ
からFAXでの申込が可能です。

変更・キャンセル等については、最後のページの7をご覧ください。

お申し込みはこちら！



<https://asahikawa-travel.com/fh/>

2. 参加費について

★1名2日間の参加費です。1日のみでの参加費設定はございません。

①会員(日本ファミリーホーム協議会および北海道ファミリーホーム協議会) 5,000円

②里親、行政機関 6,000円

③大学生、専門学生 3,000円

④その他一般 8,000円

3. 交流会について

全国から集まった方々と楽しく過ごすひととき。みんなで盛り上がりましょう！

日時: 7月29日(月)18:20~20:20

会場: アートホテル旭川

交流会費: ①大人食アルコール飲み放題付き 7,000円

②大人食(未成年者用)+フリーソフトドリンク付き 6,000円

③お子様ランチ「蘭」+フリーソフトドリンク付き 4,200円

④お子様ランチ「幼」+サービスドリンク付き 1,500円



お子様ランチ「蘭」



お子様ランチ「幼」(イメージです)



◎アレルギーについては
各ホームでの対応となります
ので、よろしくお願ひします。



4. 子どもプログラム

北海道、旭川まで来てくれた子どもたちが思う存分楽しめるよう6つのイベントを用意しております！なお、場所や時間帯等においては大会要項に詳細が載っております。

(屋内プログラム) 対象年齢： 0さい～小学校低学年(←対象年齢でなくてもご相談ください)
託児時間： 7月29日(月)12:00～17:40 7月30日(火)8:30～13:00
委託料： 子ども一人につき1日1000円

①室内託児コース

全国からのお友だちと仲良く遊ぼう！品や人形劇などを予定しています！



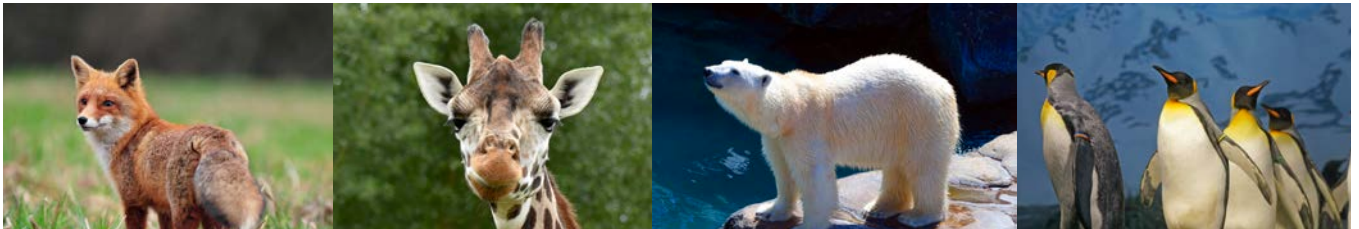
★写真はイメージを含みます。

(屋外プログラム) 対象年齢： 小学校3年以上(以下は補助者同伴のみ可)
受付・解散時間： 29日受付11:30～12:30、解散17:30～18:00
30日受付8:30～9:00、解散12:30～13:00

②旭山動物園コース

参加費(1日):子ども2,000円、大人(高校生以上)4,000円

動物好きなら知っている、旭川動物園の行動展示。水中を飛ぶペンギンやダイブするホッキョクグマ、モグモグタイム、なるほどガイドなど。30日には抽選でバックヤードも見れるかも！



★写真はイメージを含みます。

③科学館サイパルコース 最小携行人数:10人

参加費(1日):子ども2,000円、大人(高校生以上)3,000円

身近な「ふしぎ」を大切に科学の世界を楽しもう！宇宙体験できる「宇宙ゴマ」や「ムーンジャプ」宇宙にふれるプラネタリウムや天文台不思議から始まる科学との出会いです。

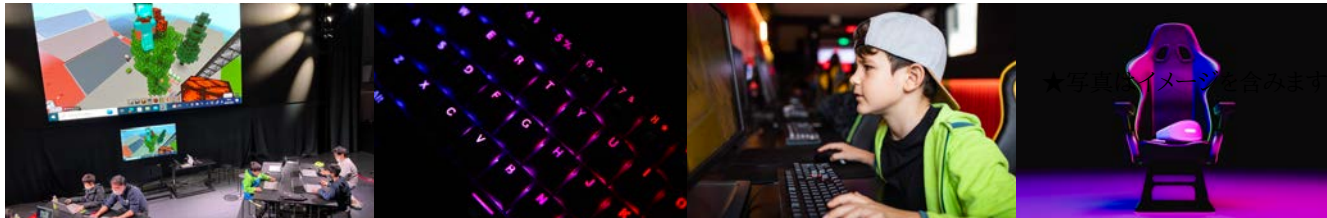


★写真はイメージを含みます。

④eスポーツICTパークコース

参加費(1日):子ども2,000円、大人などの見学者は無料

ICTパークは巨大スクリーンを持つ北海道最大級の本格的eスポーツスタジアム。ハレの舞台でゲーム対戦、普段の実力を発揮して賞品をゲットしよう。



⑤石狩川サイクリングコース

最小携行人数:6人

参加費(1日):子ども3,000円、大人(高校生以上)4,000円

道内で一番長く、そして日本では第3位!そんな石狩川とその支流が縦横に流れる旭川はまさに「川の街」。大雪山連邦を背に爽快に走るサイクリングで風を感じながら北海道の自然に触れるチャンス!☆小学校高学年のお子さんや中高生におすすめです。)



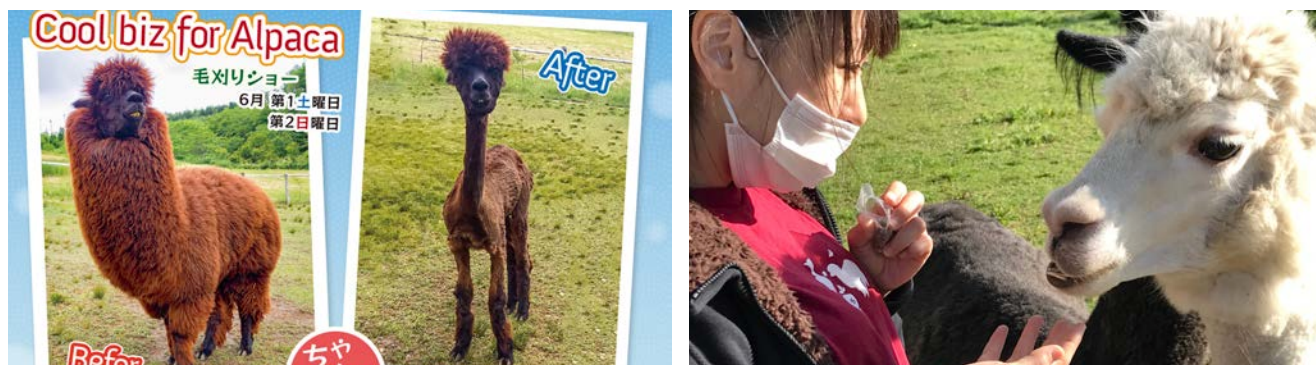
★写真はイメージを含みます。

⑥ビバアルパカコース

最小携行人数:10人

参加費(1日):子ども3,000円、大人(高校生以上)4,000円

隣町の剣淵(けんぶち)町のアルパカ牧場。アルパカは南米アンデス山脈の高地に生息し、人懐っこくて好奇心旺盛な動物です。もふもふが可愛いアルパカも夏はすっきりクールビズ。そんな姿も愛嬌満点です。



★写真はイメージを含みます。

5. 都市ホテル・ビジネスホテル・旅館 (旭川ホテル旅館協同組合)

右記のQRコードからは旭川市内ホテルの一覧がご覧いただけます。そこから直接申込みことができます。

なお、申し込みページにて参加者向けホテルの申込みを受け付けておりますが、提供数が限られているため早めにお申し込みください。



6. かみかわOSAKEマップ

北海道のどまん中、上川エリアでは、最北のワイナリーをはじめ、様々な酒類の「OSAKE(お酒)」が醸造されています。

ワイナリーやヴィンヤード、日本酒酒蔵、ビール醸造所、スピリッツやリキュールなど様々な酒類を作る事業所が多く点在しています。

上川産OSAKEをご紹介します「かみかわOSAKEマップ」——ぜひ、マップ片手に上川管内の「OSAKE(お酒)」を味わってください。



https://www.kamikawa.pref.hokkaido.lg.jp/fs/9/8/7/6/0/4/6/_/osakemap_%E4%BD%8E%E8%A3%E5%83%8F%E5%BA%A6.pdf

かみかわ食べものがたり

あの美味しさが生まれるまでには、幾つものドラマがありました。夢、挑戦、迷い、そして喜び。上川で生まれた「うまいもの」の裏にかくされたストーリーを、さまざまな角度でご紹介します。あなたのココロに響くのは、どの食べものがたりですか？

<https://www.kamikawa.pref.hokkaido.lg.jp/ss/srk/kamitabe.html>



かみかわフードツーリズム

食大陸・北海道のどまん中、上川エリアには、地域の方々の努力によって誕生した、たくさんの魅力的な「食べもの」があります。

これらの地域に根ざした「食」や「食文化」と景観、体験、文化芸術といった観光素材を組み合わせた「食を楽しむ旅」——

それが、「かみかわフードツーリズム」です。

https://www.kamikawa.pref.hokkaido.lg.jp/ss/srk/kamifood_top.html



7. 個人情報取扱について

申込の際の個人情報は、本大会の連絡手段または参加されるプログラムのための手続き以外の目的で利用されることはありません。

～申込お問い合わせ先～

旭川ふるさと旅行株式会社
北海道旭川市永山3条19丁目5-11
E-mail: fh@asahikawa-travel.com
FAX: 0166-46-0702

【変更・キャンセル】メール、FAXのみ

参加費: 6/30迄無料

交流会費: 6/30迄無料、7/15迄キャンセル料50%

7/16以降キャンセル料100%

宿泊費: お申込みの旅行会社、ホテルにお尋ねください。

